





# El Sol de Toluca



TOLUCA DE LERDO | MIÉRCOLES 20 DE MAYO DE 2026 | AÑO LXXVIII | NO. 27,764 | ORGANIZACIÓN EDITORIAL MEXICANA

PAQUITA RAMOS DE VÁZQUEZ / PRESIDENTA Y DIRECTORA GENERAL

\$13.00



WHELLEF SÁNCHEZ



RAMSES MERCADO



CORTISAR ANET SEGURA

## Sorprende granizada

Una intensa granizada y tormenta afectó municipios del norte del Estado de México, principalmente Atlacomulco e Ixtlahuaca, donde se registraron inundaciones y daños en infraestructura. En Toluca, PC activó brigadas en Los Sauces y la autopista México-Puebla permaneció cerrada mientras bomberos auxiliaban a personas atrapadas en el transporte público. **Pág. 14**

DESTINARÁ GENERAL MOTORS MIL MILLONES DE DÓLARES

# Plan México impulsa inversión automotriz

SANDRA HERNÁNDEZ

Ensamblarán 80 mil vehículos anuales hacia 2030; fabricación de modelos Groove y Aveo

La presidenta Claudia Sheinbaum encabezó en Toluca el anuncio de inversión de General Motors por mil millones de dólares como parte del Plan México, estrategia que busca fortalecer la producción nacional y reducir la dependencia de importaciones. El proyecto contempla ensamblar 80

mil vehículos anuales hacia 2030 e iniciar, desde 2027, la fabricación local de modelos Chevrolet Groove y Aveo, en la planta de Ramos Arizpe, Coahuila.

Acompañada por el secretario de Economía, Marcelo Ebrard, y la gobernadora mexicana, Delina Gómez, la mandataria señaló

que el Plan México responde a los retos económicos globales y a las medidas arancelarias impulsadas por Estados Unidos.

A su vez, la gobernadora destacó que GM es una empresa que desde hace más de 60 años contribuye al desarrollo económico de la entidad al confiar en la fuerza de trabajo del Estado de México y de sus jóvenes.

Por su parte, el director de GM México, Francisco Garza Rodríguez, aseguró que la compañía

mantiene una apuesta firme por el país tras 90 años de presencia en territorio nacional. Indicó que son la empresa número uno en producción y generan más de 23 mil empleos directos, además de trabajar con más de 650 proveedores nacionales. Añadió que uno de cada cuatro vehículos producidos en México sale de plantas de la compañía y que la nueva etapa fortalecerá el mercado interno, la cadena de proveeduría y el desarrollo regional. **Pág. 18**

## REFERENTE NACIONAL

### Edomex cuenta con una red de nueve bancos de leche materna

México cuenta actualmente con 37 bancos de leche y 85 lactarios, mientras que el Estado de México se consolida como referente nacional en bancos de leche humana al contar con nueve unidades distribuidas en hospitales estratégicos, entre ellos el Materno Perinatal "Mónica Pretelini Sáenz" y el de Ecatepec. De acuerdo con Paolo Yousef Mendoza Zenil, entre 2018 y 2022 la entidad incrementó la leche pasteurizada de 3 mil 341 a 27 mil litros, beneficiando a casi 20 mil recién nacidos. Los esfuerzos actuales se enfocan en garantizar calidad, bioseguridad y mayor cobertura. **Pág. 4**

### MODIFICARÍA PRESUPUESTO Alivio, aplazar elección judicial: Amalia Pulido

El IEEM consideró que posponer los comicios a 2028 disminuiría la carga operativa y presupuestal prevista para el 2027. **Pág. 9**



## RUTA DEL BALÓN

### Jugarán torneo de fut 12 Pueblos Mágicos

"Estadio de México, un destino futbolero", proyecto que activará el deporte, cultura y turismo para atraer visitantes a la entidad. **Pág. 38**



Estudia en

## 2 o 3 años tu PREPARATORIA

Colaboración de \$1,500\*

- Preparatoria UAEM (3 años)
- Bachillerato Bilingüe (3 años)
- Bachillerato Tecnológico SEP (2 años)

UNIVERSIDAD IUEM

INSTITUTO UNIVERSITARIO DEL ESTADO DE MÉXICO S.C.

722 262 4878





**Denise Maerker**  
“¿Por qué esa falta de  
enjundia y claridad  
de Sheinbaum?” - P. 15



**Martin Wolf**  
“La crisis del golfo  
Pérsico quizás apenas  
empieza” - P. 21



**Irene Vallejo**  
“Gente que descubre  
la belleza donde cada  
uno la crea” - P. 25

**Negocios.** El gobierno y la empresa firman acuerdo para blindar la industria y fortalecer el Plan México; de 2027 a 2030 trabajarán en Ramos Arizpe los modelos Chevrolet Groove y Aveo: el CEO Francisco Garza

## Ensamblará GM aquí 80 mil autos que producía en China

MONSERRAT MATA, TOLUCA

La automotriz General Motors comenzará a sustituir los autos que importaba de China con vehículos ensamblados en México, primero con modelos

de alta demanda, en su complejo de Ramos Arizpe, Coahuila, como Chevrolet Groove y Aveo, con la idea de producir hasta 80 mil unidades hacia 2030, informaron el gobierno y la empresa. PÁG. 2

**Estadio de México**

Presentan las actividades turísticas para el Mundial

BERNARDO JASSO - PÁG. 2

**Opinión de Canacindra**

Requiere revisión de T-MEC de estrategias diferenciadas

ALONDRA ÁVILA - PÁG. 3

**Centro Tolzú, en Toluca**

Viene foro sobre mujeres y su liderazgo empresarial

ALONDRA ÁVILA - PÁG. 3



### Lluvias. Bomberos hacen rescate en Valle de Chalco

La tormenta de ayer en el Estado de México dejó severas afectaciones en las vías principales de Atlacomulco, Ixtlahuaca, Toluca, Los Reyes La Paz, Ixtapalapa y Valle De Chalco, donde los bomberos tuvieron que rescatar a pasajeros varados de un autobús. ESPECIAL PÁG. 6

### Van 140 casos de protección a periodistas y activistas

CARLOS ZAID, HUIXQUILUCAN

Huixquilucan se integró al convenio interinstitucional del Mecanismo estatal de Protección a Periodistas y Defensores de Derechos Humanos, que ha brindado apoyos en 60 municipios.

La alcaldesa Romina Contreras destacó que “desde hace más de 11 años no se tiene un solo caso en la demarcación”. PÁG. 7

**Incidencia estatal**

Reducen los delitos de alto impacto en cuatro meses

MONSERRAT MATA - PÁG. 5

**SSEM abre convocatoria**

Buscan celadores y policías; ofrecen casi 23 mil pesos

ABADIEL MARTÍNEZ - PÁG. 5



P. 4

**IEEM.** Por reagendar la elección judicial se ahorrarán este año más de 100 mdp

### Hay nuevo choque al interior del PT en el Edomex por asamblea política

BERNARDO JASSO, TOLUCA

La facción de Óscar González convoca a militantes y la de Reginaldo Sandoval la califica como ilegítima. PÁG. 4



### Transportistas se disputan ruta en la zona norte

Operadores se manifestaron contra las unidades privadas para transporte de personal

MELLISSA LÓPEZ - PÁG. 6

**CELEBRAN EN TOLUCA EL DÍA DEL POETA TOLUQUEÑO**  
*la cultura*



La presidenta Claudia Sheinbaum visitó Toluca, donde anunció una importante inversión automotriz

**TOLUCA**

### Anuncia General Motors producción de 80 mil autos para reducir importaciones

Acudió Claudia Sheinbaum a Toluca al anuncio, que es parte del Plan México para fortalecer la economía nacional

bajadores de México, porque juntos siempre salimos adelante", dijo.

Destacó que el Plan México es producir más en el país para disminuir las importaciones. Por ello, ante la imposición de aranceles a la producción de vehículos, el objetivo es que las empresas automotrices se queden en México.

En su intervención, el secretario de Economía, Marcelo Ebrard Casaubón, señaló que el embalaje de los vehículos en México protegerá empleos; además de que significará más inversión y los automóviles tendrán más partes hechas en el país.

#### Aveo y Groove hechos en México

Francisco Garza Rodríguez, presidente y director general de General Motors México, Francisco Garza Rodríguez, precisó que será a partir del 2027 cuando iniciará el ensamblaje local de los modelos Chevrolet Groove y Chevrolet Aveo, uno de los más vendidos en el país.

La producción se realizará en Ramos Arizpe, Coahuila donde se ubican cinco plantas con más de 5 mil trabajadores. "Creemos en México, invertimos en México y seguimos creciendo con México", expresó. Destacó que GM genera actualmente 23 mil empleos directos en el país en cuatro complejos de manufactura.

**Areli Díaz**

Desde la capital mexicana, la presidenta de México Claudia Sheinbaum Pardo encabezó el anuncio del proyecto de General Motors de "México para México", en el que busca la producción anual de 80 mil vehículos, para el 2030, en las plantas ubicadas en Ramos Arizpe, Coahuila.

Ella, como una idea impulsada por la presidenta dentro del Plan México que tiene el objetivo de fortalecer la economía nacional y reconocer la calidad de los y las

trabajadoras mexicanas. Dicho proyecto forma parte de la inversión que GM anunció en enero pasado de mil millones de dólares en el país.

"Agradecer a General Motors, porque eso que fue una idea hace poco más de un año hoy es una realidad. Este es el Plan México. Yo, la verdad, soy muy positiva siempre, es la obligación de cualquier presidente o presidenta del mundo, lo primero es que hay que ser positivo.

Pero cuando nos reunimos y cuando trabajamos juntos, salimos adelante, y eso es lo que hoy estamos viendo. Gracias a las y los empresarios de México, gracias a las y los tra-

#### Defina Gómez destaca aportación de GM

La gobernadora del Estado de México, Defina Gómez Álvarez, destacó que General Motors es una empresa que ha transformado la industria automotriz nacional que desde hace más de 60 años contribuye al desarrollo económico de la entidad al confiar en la fuerza de trabajo mexicana. Asimismo, destacó logros de inversión en territorio mexicano de empresas

globales como Nestlé, Bayer, Pfizer, Unilever, entre otras. Junto con el trabajo coordinado de nuestras empresas hemos logrado un beneficio a nivel estatal, por eso aprovecho para agradecer a los empresarios, a las empresas que tienen esa confianza en México y en el Estado de México. Muchas gracias en nombre del pueblo mexicano por traerlos bienestar", dijo al dar la bienvenida a la mandataria federal.

**ZAHARA JOLIE-PITTE ELIMINA EL APELLIDO DE BRAD PITT**  
*arte&gente 4D*



**ALIANZA COMERCIAL ENTRE DEPORTIVO TOLUCA Y GAC**  
*trofeo 1C*



**TOLUCA**

#### SE MANIFIESTAN NUEVAMENTE VECINOS DE TOLUCA EN CONTRA DE CONSTRUCCIÓN DE BODEGAS INDUSTRIALES

Para pedir que se frene el proyecto de construcción de bodegas, para presuntamente instalar un centro logístico, vecinos de la delegación Independencia, en Toluca se manifestaron nuevamente. Luego de que la semana pasada se turnara a comisiones la petición de cambio de uso de suelo de la zona, hasta ahora habitacional. **MÁS INFORMACIÓN PÁG 4A ARELI DÍAZ**



#### Remediación del río Lerma-Santiago entre las prioridades al ser de los más contaminados

**TOLUCA** Actualmente existen mil 114 sitios contaminados registrados en México, de los cuales la mayoría se relaciona con hidrocarburos, metales y otros residuos peligrosos. Como prioritarias las acciones de saneamiento se encuentran las cuencas de los ríos Tula, Lerma-Santiago, Atoyac y Sonora. **MÁS INFORMACIÓN PÁG 5A ARELI DÍAZ**



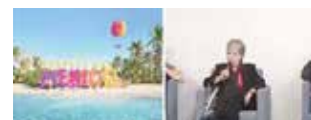
#### Pueblos Mágicos, la apuesta del EdoMéx para atracción de turismo durante el Mundial 2026

**TOLUCA** Con la oferta turística de 12 Pueblos Mágicos, 25 Pueblos con Encanto, un Barrio Mágico y la capital mexicana, el Estado de México está listo para recibir a turistas y visitantes con motivo del Mundial de Fútbol 2026, mismo que se llevará a cabo del 11 de junio al 19 de julio, siendo México una de las tres sedes junto con Estados Unidos y Canadá. **MÁS INFORMACIÓN PÁG 6A KARINA VILLANUEVA**



#### Avance de 60% en Declaración Patrimonial; Tienen Servidores públicos hasta el 31 de mayo

**TOLUCA** La Secretaría de la Contraloría del Gobierno del Estado de México informó que, al cierre de la primera quincena de mayo, más del 60 por ciento de las y los servidores públicos ya presentaron su Declaración de Modificación Patrimonial de Intereses y, en su caso, la constancia de Declaración Fiscal correspondiente al ejercicio 2025. **MÁS INFORMACIÓN PÁG 5A KARINA VILLANUEVA**



#### Semarnat frena proyecto "Perfect Day" de Royal Caribbean en Mahahual

**(MÁS INFORMACIÓN PÁG 13A)**

**NEW Vigus PLUS**

DESD E \$519,800

**JMC TOLUCA**

729 916 3412

**NO CIRCULA**

**HOY**  
Placa  
3 y 4  
Hoy mañana  
1 y 2



**HOY**  
Máxima  
28°C  
Mínima  
10°C



# La Jornada

MIÉRCOLES 20 DE MAYO DE 2026  
ESTADO DE MÉXICO // AÑO 5  
NÚMERO 1795 // Precio 10 pesos

## Estado de México



### Despliega el gobierno estatal personal para la atención de salud por las intensas lluvias

● Acercan servicios para prevenir infecciones diarreicas, oculares y otros padecimientos

EUGENIA MONDRAGÓN/P. 2

### Identifican más de 30 puntos susceptibles de inundaciones en el municipio de La Paz

● De estos sitios, 17 son clasificados como de alto riesgo a sufrir alguna anegación

MIGUEL GONZÁLEZ/P. 4

### De Interés General

### Crítica CSP falta de reciprocidad de Estados Unidos en casos de extradición

REDACCIÓN/P. 2



### En Toluca, apoya proyecto de General Motors

# Impulsa Sheinbaum el Plan México para sustituir importaciones

● La empresa anunció que producirán 80 mil unidades en el país hacia el 2030

● Esperan que mercado interno elija consumir estos vehículos en lugar de los de Asia

● La gobernadora Delfina Gómez destacó la retención de capitales del sector automotor

REDACCIÓN/P. 5



▲ La presidenta Claudia Sheinbaum Pardo, acompañada de la gobernadora Delfina Gómez Álvarez, visitó las instalaciones de la planta de General Motors, ubicadas en la capital mexicana, donde la mandataria nacional destacó las acciones que se

tienen previstas como parte del Plan México de sustitución de importaciones como una medida para fortalecer la economía interna del país. Resaltó también la colaboración de la empresa estadounidense. Foto Especial

Valle de México	Hoy no circula	Valle de Toluca
<b>NO HAY</b>	Placa <b>3 y 4</b>	<b>NO HAY</b>
CONTINGENCIA Ambiental Atmosférica	De 5:00 a 22:00 hrs <b>Miércoles</b> Hologramas 1, 2 y permisos	CONTINGENCIA Ambiental Atmosférica



# EL UNIVERSAL

## ESTADO DE MÉXICO

IMAGEN DEL DÍA

### LLENAN ALBUMES RUMBO AL MUNDIAL

● Cientos de niños y jóvenes de Toluca han convertido escuelas, parques y plazas públicas en puntos de encuentro para intercambiar estampas y compartir la emoción por completar sus selecciones y jugadores favoritos. La búsqueda de las piezas más difíciles y el intercambio de repetidas volvió a reunir a estudiantes en distintos espacios de la capital mexiquense. ●



ALEJANDRO VARGAS EL UNIVERSAL

# ANUNCIAN ALIANZA CON GM PARA ENSAMBLE DE AUTOS EN MÉXICO

—ALMA RODRÍGUEZ

La presidenta Claudia Sheinbaum Pardo y la gobernadora Delfina Gómez Álvarez confirmaron un nuevo proyecto automotriz enfocado en fortalecer la industria nacional y atender la demanda del mercado interno. La estrategia contempla iniciar en 2027 el ensamblaje local de vehículos, con la meta de alcanzar una producción de 80 mil unidades anuales hacia 2030, como parte de una inversión de mil millones de dólares y del Plan México impulsado por el Gobierno federal. ● **Municipios A4**

## Retiran cámaras de grupos criminales en Ciudad Satélite

El operativo fue realizado por autoridades municipales y corporaciones estatales y federales

—GISELA GONZÁLEZ GRANADOS

**Naucalpan, Méx.** — Autoridades municipales retiraron cámaras de videovigilancia presuntamente instaladas por integrantes del crimen organizado en Ciudad Satélite, informaron colonos. José Luis Colombres, representante de la planilla Más por Satélite, dio a conocer que el gobierno municipal realizó acciones para retirar los dispositivos colocados

# 208

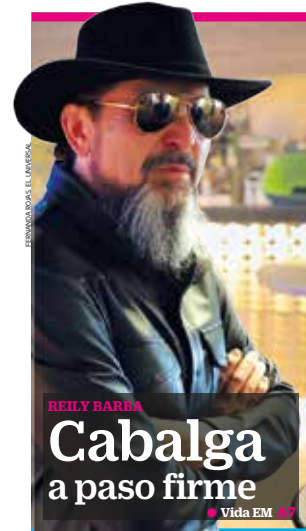
**CÁMARAS** clandestinas fueron desinstaladas en Naucalpan.

en distintos circuitos de la zona. "El crimen organizado tenía cámaras en los circuitos. Se ha hecho un trabajo profundo y no lo han difundido", dijo. En el marco de las selecciones para la renovación de la mesa directiva, comité de vigilancia y vocalías de la Asociación Colonos Ciudad Satélite, Colombres señaló que vecinos buscan participar en acciones de seguridad para reforzar la vigilancia en Ciudad Satélite. ● **Sección XX**

## Denuncian 36 robos diarios a negocios en EDOMEX

—ARTURO CONTRERAS

**Cuautitlán Izcalli, Méx.** — En abril del presente año se denunciaron mil 108 robos a negocios en el Estado de México, un promedio de 36.9 casos cada día, de acuerdo a las cifras del Secretariado Ejecutivo del Sistema Nacional de Seguridad Pública. Los datos del SENSP reflejan una disminución del 8.1 por ciento en esta incidencia delictiva a nivel estatal, en comparación con el mismo mes del 2025, cuando fueron denunciados mil 206 casos en todo el territorio mexiquense. De acuerdo con el Secretariado Ejecutivo del Sistema Nacional de Seguridad Pública, son 4 mil 322 denuncias por robo a negocios los que han registrado entre enero y abril del 2026. ● **Seguridad A6**



REILY BARBA

## Cabalga a paso firme

● Vida EM 47



TAEKWONDO

## María del Rosario ve dormido al gigante

● UD A8



LUIS ALFONSO GUADARRAMA

"Al pueblo también se le puede engañar con enunciados que tardan o que jamás se materialicen. ● A3



### OPINIÓN

- Rodrigo Sandoval A4
- Thelma Jacinto A5
- Berenice Olmos A6



# & Columnas®

## Sheinbaum y Delfina respaldan nuevo proyecto de General Motors en México

Lilia González

- Se beneficiarán los cuatro complejos de la empresa ubicados en Estado de México, Coahuila, Guanajuato y San Luis Potosí

Como parte del Plan México, una estrategia para fortalecer el mercado interno, la presidenta Claudia Sheinbaum Pardo, acompañada por la gobernadora mexicana Delfina Gómez Álvarez, anunció un nuevo proyecto de General Motors de México para México enfocado en el ensamble de unidades para el consumo nacional a partir de 2027.

La iniciativa forma parte de una inversión de 1 mil millones de dólares anunciada por la automotriz en enero pasado. El plan contempla iniciar la manufactura local en el complejo de Ramos Arizpe, Coahuila, con la meta de alcanzar una producción de 80 mil vehículos anuales, fortaleciendo la industria nacional, aprovechando la capacidad instalada en el país y contribuyendo a reducir la dependencia del exterior.

Durante el anuncio formalizado en la Planta Toluca, se especificó que la producción arrancará con dos de los modelos de mayor demanda en el país: Chevrolet Groove y Chevrolet Aveo.

Pese a que la producción iniciará en Coahuila, también se tiene contemplado que contribuyan sus otros tres complejos

ubicados en el país: Estado de México, Guanajuato y San Luis Potosí.

Claudia Sheinbaum refirió que con la llegada de Donald Trump y en respuesta a los aranceles impuestos a los vehículos, el Gobierno de México se trazó una ruta de trabajo; mantener una comunicación estrecha con empresarios de la industria, sostener una negociación permanente con áreas de comercio de Estados Unidos y producir vehículos para el mercado nacional.

En su momento la gobernadora reconoció la efectividad del Plan México al ser un proyecto que impulsa bienestar y desarrollo, informando que en la entidad ya han llegado inversiones de empresas globales alineadas al proyecto, tales como Nestlé, Bayer, Pfizer y Unilever.

A la par, agradeció al gobierno federal el impulso de acciones en favor de la entidad, entre ellas por la implementación del Plan Integral Oriente, la implementación del Mando Único, la asignación de más de mil 600 profesionales de salud; la obra de la carretera federal No. 134 Toluca-Ciudad Altamirano y el Trolebús Chalco-Santa Marta.

“Mi profundo agradecimiento a nombre del pueblo mexicano por traernos bienestar que transforma, seguiremos trabajando de la mano, en equipo con su gobierno, con los empresarios y con todo aquel que quiera sumar en beneficio para seguir construyendo el México que todas y todos anhelamos”.

En este evento también estuvieron presente Marcelo Ebrard Casaubón, secretario de Economía; José Medina Mora Icaza, presidente del Consejo Coordinador Empresarial; Héctor Alonso Romero Gutiérrez, director de la Agencia Nacional de Aduanas; Marath Baruch Bolaños López, secretario del Trabajo y Previsión Social y directivos de General Motors.



### Desazolva Ecatepec 902 kilómetros de tubería ante temporada de lluvias

El gobierno de Ecatepec retira más de un millón de cubetas de lodo, basura y sedimentos de la red de drenaje | Pág. 8-A



### Huixquilucan fortalece protección a periodistas y defensores de derechos humanos

La administración municipal implementará medidas de prevención y atención inmediata ante situaciones de riesgo | Pág. 3-A



## UAEMéx reconoce legado feminista de Marcela Lagarde con Doctorado Honoris Causa

Guadalupe de la Cruz

La rectora de la Universidad Autónoma del Estado de México, Patricia Zarza Delgado, destacó la trayectoria académica, política y social de la antropóloga y feminista Marcela Lagarde y de los Ríos durante la ceremonia en la que la UAEMéx le otorgó el Doctorado Honoris Causa, máxima distinción universitaria.

Zarza Delgado subrayó que la obra y pensamiento de Lagarde han marcado profundamente la vida académica, social y política de México y América Latina, al impulsar conceptos fundamentales para el feminismo contemporáneo como la sororidad, los cautiverios y el feminicidio(...)

Continúa en la Pág. 4-A



### CODHEM y activistas signan convenio en favor de la diversidad sexual

La Comisión de Derechos Humanos del Estado de México (CODHEM) firmó diversos convenios e instrumentos de intención y buena voluntad con organizaciones de la sociedad civil, activistas y personas defensoras de derechos humanos, fortaleciendo las alianzas institucionales en favor de la igualdad, la no discriminación y los derechos humanos, con especial énfasis en el reconocimiento de la comunidad LGBTTIQNB+.

Con lo anterior se fortalece el trabajo conjunto, el diálogo y la construcción de acciones más cercanas, incluyentes y efectivas para la promoción, protección y defensa de la dignidad humana(...)

Continúa en la Pág. 4-A

### Servidores públicos del Edoméx tienen hasta el 31 de mayo para presentar declaración patrimonial

| Pág. 5-A

### Zinacantepec inicia programa alimentario para beneficiar a 10 mil familias

| Pág. 5-A

# LA MAESTRA CONSOLIDA APROBACIÓN



En general, ¿cómo califica el desempeño de la gobernadora del Estado de México, Delfina Gómez Álvarez?



- **De acuerdo** con la encuesta de FactoMétrica, Delfina Gómez mantiene un crecimiento en desempeño de su gobierno con **66.5%**
- **El programa** Mujeres con Bienestar se sostiene como uno de los proyectos insignia de este sexenio en la entidad

3

## SE ENSAÑA TLÁLOC CON AGUACERO Y GRANIZADA EN SEIS MUNICIPIOS

**Daños en una preparatoria,** techumbres colapsadas en comercios, inundaciones y calles cubiertas de granizo dejó la fuerte tormenta registrada la tarde de este martes en municipios del norte del Estado de México y el Valle de Toluca.

Las afectaciones más severas se concentraron en Atlacomulco, donde la lluvia acompañada de granizo provocó daños en inmuebles públicos y privados, además de complicar la movilidad en algunas de las principales vialidades del municipio debido a la acumulación de agua y hielo.

En Ixtlahuaca también se registraron inundaciones en calles y espacios públicos, mientras cuerpos de emergencia realizaron recorridos para atender reportes relacionados con anegaciones y apoyo a conductores.

En tanto, la intensa lluvia registrada ayer provocó severas afectaciones viales sobre la Vía José López Portillo, principalmente a la altura de La Bandera, donde el nivel del agua alcanzó e incluso superó las banquetas.

Las anegaciones complicaron el paso de vehículos en esta importante vialidad que conecta a municipios como Cuautitlán Izcalli, Tultitlán, Coacalco y Ecatepec, al obligar a los automovilistas a reducir considerablemente la velocidad.

Autoridades recomiendan a la población extremar precauciones y evitar transitar por zonas con acumulación de agua. (F. García / L. González)



FOTO: ESPECIAL



SUSCRÍBETE GRATIS  
Vía What'sApp al  
**55 7455 5061**  
y recibe Capital en tu celular



FOTO: ESPECIAL

## ACELERAN INVERSIÓN

La presidenta de México, Claudia Sheinbaum Pardo, encabezó en Toluca el anuncio del nuevo proyecto de General Motors para ensamblar 80 mil vehículos

4

## APOYO A FAMILIAS

El diputado Elías Rescala entregó apoyos a vecinas y vecinos de Las Huertas, con el objetivo de amortiguar alzas en producto de consumo

5

## HOY ESCRIBEN

**Alfredo Albiter Sánchez**



Y llegaron bailando

2



# Morena, objetivo militar de EE. UU. por terrorismo

GILBERTO BENÍTEZ P. 13



# DIARIO AMANECER

\$10 Pesos

Presidente Editor Dr. Naim Libien Kauri

Lo Nuevo en Periodismo

Miércoles 20 de mayo de 2026 Año XXXIV No. 13622

# Blindaje sanitario rumbo al Mundial

## Granizada paraliza Toluca

Lluvias y hielo colapsan vialidades en el Valle de Toluca



EDITH ROMERO P. 12

## Olvidaba decir...

La visita de Claudia Sheinbaum a Toluca, culminó marcada más por el clima que por el mensaje político. La lluvia protagonizó un momento incómodo para el gobierno: mientras se habló de inversión y optimismo económico, quedó pendiente el bajo crecimiento del PIB y las dudas sobre el ritmo real de la economía mexicana. El contraste fue evidente. El discurso oficial buscó transmitir confianza y estabilidad; por otro, la percepción pública sigue influida por cifras que todavía no despegan como muchos esperaban. Si bien en política económica el ambiente importa, las cifras pesan más.



## Edomex refuerza vigilancia en aeropuertos ante riesgos epidemiológicos y presión hospitalaria

La llegada del Mundial 2026 encendió alertas sanitarias en el Estado de México, donde autoridades reforzaron vigilancia epidemiológica en aeropuertos ante riesgos como ébola y hantavirus, mientras hospitales públicos continúan enfrentando desabasto de medicamentos, saturación médica y una federalización que mantiene al sistema de salud bajo presión constante.

KARINA LIBIEN P. 7

## Edomex se fractura

EFRAIN MORALES P. 9



Prevalece el descontrol de gasto en gobiernos por falta de coordinación institucional



Pág. 4

# PORTAL

## Libерación



**Derecho de Picaporte**

- PresidentA en Edomex.
- Agarrón en el PT.
- Otra renuncia al PRI.

Pág. 4

Desazolva Ecatepec 902 kilómetros de drenaje y retira más de un millón de cubetas de basura



Pág. 7

Exigen liberar a un detenido indígena y la presentación con vida de dos activistas desaparecidos



Pág. 2

Merecidísimo Doctorado Honoris Causa de la UAEM para Marcela Lagarde por su trayectoria académica y lucha feminista



Pág. 0

# Minimiza el alcalde la protesta de vecinos a bodegas en Toluca; dice que se mueven con fines políticos

Aumenta el rechazo de toluqueños a bodegas en una zona habitacional; acusan al alcalde de traicionar su "compromiso"



Pág. 3

MARTHA ROMERO

El presidente municipal de Toluca, Ricardo Moreno Bastida, minimizó la protesta que vecinos de las delegaciones Independencia, Científicos, Meteoros, Tlacopa, San Juan Buenavista, Reforma y San Lorenzo Tepatlitlán,



Pág. 3

llevaron a cabo para externar su rechazo a la construcción de bodegas en una zona habitacional al señalar que es un "interés político".

MARTHA ROMERO

Con el grito de "Gobierno escucha, no queremos ninguna industria", "No a las bodegas", "Delfina, danos solución" y "No al cambio de uso de suelo", vecinos de las delegaciones Independencia, Científicos, Meteoros, Tlacopa, San Juan Buenavista, Reforma y San Lorenzo Tepatlitlán, cerraron la avenida Alfredo del Mazo para externar su inconformidad con el cambio de uso de suelo que el ayuntamiento de Toluca pretende avalar para la construcción de bodegas en una zona que es habitacional.

Desaparece el director de Obras Públicas de El Oro; "no sé nada", dice alcaldesa



Pág. 2

Trasladará GM producción de vehículos que se fabricaban en otros países a México con inversión de mil mdd: Sheinbaum



Pág. 6

Indicaciones de

# LA TRIBUNA

Primer Diario Regional Del Estado de México

Año: LIII Núm. 9,379\*

**MUCIO GÓMEZ LÓPEZ**

PRESIDENTE Y EDITOR RESPONSABLE

Toluca, México

Miércoles 20 de Mayo, 2026


Teléfono Redacción:

(722) 2 13 38 89

PRECIO DEL EJEMPLAR \$5.00

 Mucio Gómez López  
Mucio La Tribuna Gómez

Visite nuestra página web:   
[www.latribuna.com.mx](http://www.latribuna.com.mx)

 Correo electrónico: [latribuna99@gmail.com](mailto:latribuna99@gmail.com)

# Garantizado el abastecimiento de medicamentos en Edomés: SSEM

+ La Secretaria de Salud Dra. Celina Castañeda de la Lanza, manifestó que, el esquema de cobertura de medicamentos, se encuentra entre un 80 y 85 por ciento, por lo que está garantizado el abasto.

+ La entidad mexiquense cuenta con 1,270 Unidades Médicas distribuidas a lo largo y ancho del territorio estatal; es la red más grande de todo el país, -subrayó la titular de la SSEM....



La Secretaria de Salud del Estado de México, Dra. Celina Castañeda de la Lanza, encabezó la mañana de este martes, un interesante encuentro con directores y editores de algunos medios de comunicación.

| INFORMACIÓN EN PÁGINA 4

## Zinacantepec fortalece el apoyo a las familias con el arranque del programa "Juntos, repartiendo logros"



Este año se entregarán 60 mil canastas alimentarias en beneficio de 10 mil familias del municipio.

El programa aumenta el número de apoyos otorgados durante el año pasado.

Gobierno municipal reafirma su compromiso de cercanía y atención directa a la ciudadanía.

**Información en página 15**

## EN CASOS DE EXTRADICIÓN, MÉXICO PIDE RECIPROCIDAD: PRESIDENTA CLAUDIA SHEINBAUM

El secretario de Relaciones Exteriores informó en "La mañana del pueblo" que, del 1 de enero de 2018 al 13 de mayo de este año, se han solicitado a Estados Unidos 269 requerimientos de extradición de connacionales. **Información en página 13**

## La Casa de Cultura de la UAEMéx en Tlalpan alberga exposición sobre identidad, territorio y memoria

**Información en página 7**

No se aprueba "Perfect Day México" por ser posible ecocidio

Pág. 3

# La Noticia Hecha Periódico

# EL VALLE

AÑO XXXV Número 10,685

SÍGUENOS EN

Miércoles 20 de mayo de 2026

Presidente Fundador: José Elías Nader Achkar



elvalle.com.mx

Segunda Época

Toluca, Estado de México

## General Motors producirá 80 mil vehículos al año dentro del Plan México



Pág. 9

\*La presidenta Claudia Sheinbaum y la gobernadora Delfina Gómez encabezaron el anuncio en la Planta de Toluca, donde destacaron que el proyecto asciende a mil millones de dólares, beneficiando la economía y la generación de empleos.

NO SE VENDEN \$7.00

### Opinión



Pág. 4



Pág. 4



Pág. 11

Toluca se consolidó como sede del ciclismo nacional con el Shimano Fest 2026



Pág. 8

Distinguió UAEMéx a Marcela Lagarde con Doctorado Honoris Causa